



MOTORGERÄTE UND KOMMUNALTECHNIK

HONDA

MOTOREN NEWS

Wir bei Honda reden nicht über umweltfreundliche Motoren – wir entwickeln, bauen und verkaufen sie.

Seit vielen Jahren steht Honda im weltweiten Kampf gegen den Klimawandel an vorderster Front. Wenn Sie den Namen Honda auf einem Motor sehen, wissen Sie, dass er so „grün“ wie möglich ist.



BLUE SKIES FOR
OUR CHILDREN

Preisliste 2023



GX 25 / 35 / 50
Seite 7



GXH 50
Seite 2



GP 160 / 200
Seite 5



GX 100 / GXR 120 Rammer
Seite 5



GXR 120
Seite 2



GX 120 / 160 / 200
Seite 2



GX 240 / 270
Seite 3



GX 340 / 390
Seite 3



iGX 270 / 390
Seite 4



GX 630 / 690
Seite 4



iGX 800
Seite 4



GCVx 145 / 170 / 200
Seite 6



GXV 160
Seite 6



GXV 390
Seite 6



GCV 530
Seite 7



GXV 630 / 690
Seite 7



iGXV 700 / 800
Seite 7

Ihr Fachhändler

Alle technischen Infos unter www.honda-engines-eu.com

Serie GX, horizontale Kurbelwelle

Modelle/Variationen	Max. Wellendrehzahl (min-1)	Wellendurchmesser	Wellenlänge	Handstarter	Elektrostarter	Elektrische Kontrollbox	Ölstand-Alarm	Ladespule (A)	Lichtspule (Watt)	Palettenmenge	Preise exkl. MwSt.
---------------------	-----------------------------	-------------------	-------------	-------------	----------------	-------------------------	---------------	---------------	-------------------	---------------	--------------------

GXH 50 / 49 cm³, 1 Zylinder, OHV Motor, netto Leistung 2,1 PS, Aluminium Zylinder

QX A4	7800	15,8	32	X			X			12	706.-
--------------	------	------	----	---	--	--	---	--	--	----	--------------

Modelle/Variationen	Max. Wellendrehzahl (min-1)	Wellendurchmesser	Wellenlänge	Handstarter	Elektrostarter	Elektrische Kontrollbox	Ölstand-Alarm	Ladespule (A)	Lichtspule (Watt)	Palettenmenge	Preise exkl. MwSt.
---------------------	-----------------------------	-------------------	-------------	-------------	----------------	-------------------------	---------------	---------------	-------------------	---------------	--------------------

SX ET	7800	15	32	X			X			12	764.-
--------------	------	----	----	---	--	--	---	--	--	----	--------------

GXR 120 / 121 cm³, 1 Zylinder, OHC Motor, netto Leistung 3,6 PS, gusseiserne Büchse

QE	4000	15,8	59,8	X						18	681.-
-----------	------	------	------	---	--	--	--	--	--	----	--------------

SE	4000	15	50	X						18	681.-
-----------	------	----	----	---	--	--	--	--	--	----	--------------

GX 120 / 118 cm³, 1 Zylinder, OHV Motor, netto Leistung 3,5 PS, gusseiserne Büchse

HX 4	600	19,05	48	X			X			12	971.-
LX 4	1800	18	50	X			X			12	783.-
QX 4	3600	19,05	58,5	X			X			12	549.-

RHQ 4*	1800	22	50	X						12	961.-
SG 24	3600	18	50	X			X			12	651.-
SX 4	3600	18	50	X			X			12	549.-

*Fliehkraftkupplung

GX 160 / 163 cm³, 1 Zylinder, OHV Motor, netto Leistung 4,8 PS, gusseiserne Büchse

HX 4	600	19,05	48	X			X			12	971.-
LX 4	1800	20	50	X			X			12	813.-
QHB 1*	3600	19,05	58,5	X						36	452.-
QHQ 4	3600	19,05	58,5	X						12	555.-
QX 3	3600	19,05	58,5	X			X			36	513.-
QX 4	3600	19,05	58,5	X			X			12	564.-
QXE 5	3600	19,05	58,5	X	X	X	X	X	7	12	1042.-
VS P	3600	Konus Welle		X			X			36	442.-
VX E9	3600	Konus Welle		X	X	X	X	X	1	12	1058.-

RHQ 4*	1800	22	50	X						12	1028.-
RX 4*	1800	22	50	X			X			12	1100.-
SG 24	3600	20	50	X			X			12	664.-
SHQ 4	3600	20	50	X						12	555.-
SXE 5	3600	20	50	X	X	X	X	X	7	12	1042.-
SX 3	3600	20	50	X			X			36	513.-
SX 4	3600	20	50	X			X			12	564.-

*Fliehkraftkupplung

*Oil Bad Filter ohne Stoppschalter (Bodenfräsen-Modelle)

GX 200 / 196 cm³, 1 Zylinder, OHV Motor, netto Leistung 5,8 PS, gusseiserne Büchse

LX 4	1800	20	50	X			X			12	968.-
QC 9**	3600	19,05	58,5	X			X			12	646.-
QHB 1*	3600	19,05	58,5	X						36	498.-
QHQ 4	3600	19,05	58,5	X						12	595.-
QX 3	3600	19,05	58,5	X			X			36	550.-
QX 4	3600	19,05	58,5	X			X			12	604.-
QXE 5	3600	19,05	58,5	X	X	X	X	X	7	12	1082.-
VS P	3600	Konus Welle		X			X			36	468.-

RDG 4*¹	1800	22	50	X					25	12	1026.-
RX 4*	1800	22	50	X			X			12	1217.-
SHQ 4	3600	20	50	X						12	595.-
SMC 4	3600	20	50	X			X		25	12	827.-
SMCR	3600	20	50	X			X		7	12	914.-
SX 3	3600	20	50	X			X			36	550.-
SX 4	3600	20	50	X			X			12	604.-
SXE 5	3600	20	50	X	X	X	X	X	7	12	1082.-

*Oil Bad Filter ohne Stoppschalter (Bodenfräsen-Modelle) **Cyclone Filter

*Fliehkraftkupplung ¹Go-Kart Typ, ohne Tank

Serie GX, Hohe Hangtauglichkeit! 1 Zylinder, horizontale Kurbelwelle

QHB 2*	3600	25,4	72,2	X		GX 270	8	943.-
QHB 2*	3600	25,4	72,2	X		GX 340	8	1084.-

QHB 2*	3600	25,4	72,2	X		GX 390	8	1224.-
---------------	------	------	------	---	--	---------------	---	---------------

*mit Benzinpumpe



2553 Safnern/Biel · Hauptstr. 105 · Tel. 032 356 03 56 · Fax 032 355 25 48
info@grogg-ag.ch · www.grogg-ag.ch

Modelle/Variationen	Max. Wellendrehzahl (min-1)	Wellendurchmesser	Wellenlänge	Handstarter	Elektrostarter	Elektrische Kontrollbox	Ölstand-Alarm	Ladespule (A)	Lichtspule (Watt)	Palettenmenge	Preise exkl. MwSt.
---------------------	-----------------------------	-------------------	-------------	-------------	----------------	-------------------------	---------------	---------------	-------------------	---------------	--------------------

GX 240 / 270 cm³, 1 Zylinder, OHV Motor, netto Leistung 7,9 PS, gusseiserne Büchse

LXQ 4	1800	25	60	X			X			8	1216.-
QHQ 4	3600	25,4	72,2	X						8	963.-

Modelle/Variationen	Max. Wellendrehzahl (min-1)	Wellendurchmesser	Wellenlänge	Handstarter	Elektrostarter	Elektrische Kontrollbox	Ölstand-Alarm	Ladespule (A)	Lichtspule (Watt)	Palettenmenge	Preise exkl. MwSt.
---------------------	-----------------------------	-------------------	-------------	-------------	----------------	-------------------------	---------------	---------------	-------------------	---------------	--------------------

QXQ 4	3600	25,4	72,2	X			X			8	982.-
SXQ 4	3600	25	60	X			X			8	982.-

GX 270 / 270 cm³, 1 Zylinder, OHV Motor, netto Leistung 8,4 PS, gusseiserne Büchse

HXQ 4	600	25,4	80	X			X			8	1396.-
LXQ 4	1800	25	60	X			X			8	1259.-
QC 2**	3600	25,4	72,2	X			X			8	1081.-
QHB 1*	3600	25,4	72,2	X						16	741.-
QHQ 4	3600	25,4	72,2	X						8	987.-
QME 2	3600	25,4	72,2	X	X	X	X	10		8	1580.-
QXE 4	3600	25,4	72,2	X	X	X	X	1		8	1459.-
QXQ 4	3600	25,4	72,2	X			X			8	1007.-
VS P	3600	Konus Welle		X			X			8	773.-

RHE 5*	1800	22	50	X	X	X			1	8	1673.-
RDG 4 ¹	1800	22	50	X					25	8	1345.-
RXQ 4*	1800	22	50	X			X			8	1564.-
SHQ 5	3600	25	60	X						8	987.-
SMC 4	3600	25	60	X			X		50	8	1202.-
SME 1	3600	25	60	X	X	X	X	10		8	1585.-
SWA 4	3600	25	60	X			X			8	1054.-
SXE 4	3600	25	60	X	X	X	X	1		8	1459.-
SXQ 4	3600	25	60	X			X			8	1007.-

*Oil Bad Filter ohne Stopschalter (Bodenfräsen-Modelle) **Cyclone Filter

*Fliehkraftkupplung

¹Gokart-Typ, ohne Tank

GX 340 / 389 cm³, 1 Zylinder, OHV Motor, netto Leistung 10,7 PS, gusseiserne Büchse

LXQ 4	1800	25	60	X			X			8	1494.-
QXE 4	3600	25,4	72,2	X	X	X	X	1		8	1670.-
QXQ 4	3600	25,4	72,2	X			X			8	1185.-

SME 0	3600	25	50	X	X	X	X	10		8	1837.-
SXE 4	3600	25	50	X	X	X	X	1		8	1670.-
SXQ 4	3600	25	50	X			X			8	1185.-

GX 390 / 389 cm³, 1 Zylinder, OHV Motor, netto Leistung 11,7 PS, gusseiserne Büchse

LXE 4	1800	25	60	X	X	X	X	1		8	1940.-
LXQ 4	1800	25	60	X			X			8	1528.-
QC 3**	3600	25,4	72,2	X			X			8	1289.-
QC 5**	3600	25,4	72,2	X			X			8	1370.-
QHB 1*	3600	25,4	72,2	X						16	1001.-
QKA4	3600	25,4	72,2	X	X	X	X	10		8	1806.-
QME 0	3600	25,4	72,2	X	X	X	X	10		8	1916.-
QXE 4	3600	25,4	72,2	X	X	X	X	1		8	1746.-
QXQ 4	3600	25,4	72,2	X			X			8	1204.-

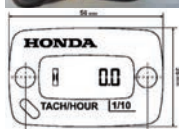
SC-1*	3600	25	60	X			X			8	1320.-
SCK 4	3600	25	60	X	X	X	X	10		8	1772.-
SHQ 4	3600	25	60	X						8	1164.-
SHQ 5	3600	25	60	X						8	1164.-
SMC 1	3600	25	60	X					25	8	1454.-
SME 6	3600	25	60	X			X	10		8	1500.-
SWA 4	3600	25	60	X			X			8	1430.-
SXE 4	3600	25	60	X	X	X	X	1		8	1746.-
SXQ 4	3600	25	60	X			X			8	1204.-
VS P	3600	Konus Welle		X			X			16	944.-
VE P 9 ²	3600	Konus Welle		X			X	3		8	1181.-

*Oil Bad Filter ohne Stopschalter (Bodenfräsen-Modelle) **Cyclone Filter

*Cyclone Filter

²Generatoren-Typ, ohne Auspuff und Tank

Zubehör für GX 120 - GX 390



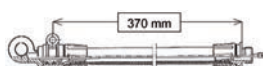
Stunden- u. Tourenzähler
bis 16.000 U/min.
08174-ZL8-000HE **102.-**



Abgasabweiser
lang
18431-ZH8-W501 **10.-**



Abgasabweiser
kurz
GX 20000000 **6.-**



Ölmesstab
lang
GX 160-K10-26 **35.-**



Ölmesstab
kurz
GX 390-K10-01 **40.-**



Motoren-Schutzplatte
verzinkt **57.-**

Elektronisch geregelte Motoren mit horizontaler Kurbelwelle

Modelle/ Variationen	Max. Wellendrehzahl (min-1)	Wellendurchmesser	Wellenlänge	Handstarter	Elektrostarter	Elektrische Kontrollbox	Kontrollbox Typ	mit Gas auf Kontrollbox	mit Choke auf Kontrollbox	Drehzahlen fix	Drehzahl variabel	Gas-Bedienung	Auto-Choke	Benzinpumpe	Ölstand-Alarm	Ladespule (A)	Stundenzähler	Palettenmenge	Preise exkl. MwSt.	Bemerkungen
iGX 270 / 270 cm³, 1 Zylinder, OHV Motor, netto Leistung 8,4 PS, gusseiserne Büchse																				
QZ XR*		25,4	72,2		X	X				X		A			X	0,9		8	1683.-	2000 - 2800 - 3000 U/Min.
VZ X7		Konus Welle			X	X				X		A	X		X	0,9		8	1543.-	2300 + 3000 U/Min.

*Choke halbautomatisch

iGX 390 / 389 cm³, 1 Zylinder, OHV Motor, netto Leistung 11,7 PS, gusseiserne Büchse																				
QZ D		25,4	72,2	X	X					X		A	X		X			8	1690.-	2000 - 2600 - 3200 U/Min.
QZ HW		25,4	72,2		X	X				X			X		X	20		8	2580.-	1500 - 2350 - 3600 U/Min., Hinowa
QZ N2		25,4	72,2		X	X				X		A	X		X	12		8	2346.-	2000 - 2800 - 3600 U/Min.
QZ RL	3600	25,4	72,2		X	X				X			X		X	20		8	2580.-	
VZ XZ	3600	Konus Welle			X					X			X		X	0,9		8	1721.-	ohne Tank
VZ X7		Konus Welle			X	X				X		A	X		X	0,9		8	1851.-	2300 - 3000 U/Min., Generator

Serie GX, 2 Zylinder, horizontale Kurbelwelle

GX 630 / 688 cm³, 2 Zylinder, OHV Motor, netto Leistung 20,8 PS, gusseiserne Büchse ohne Auspuff und Benzintank																				
QXF	3850	25,4	74		X	X	2		X		X			X	X	17		8	2513.-	
QXF 4	3850	25,4	74		X					X				X	X	17		8	2378.-	
QZE 4	3850	25,4	74		X	X	1	X	X		X			X	X	2,7		8	2451.-	
VXF	3150	Konus Welle			X	X	1	X	X		X			X	X	17		8	2467.-	
VX P2	3850	Konus Welle			X					X				X	X	2,7		8	2136.-	Generator-Typ

GX 690 / 688 cm³, 2 Zylinder, OHV Motor, netto Leistung 22,1 PS, gusseiserne Büchse ohne Auspuff und Benzintank																				
BXF 5	3600	36,5	111,2		X	X	2		X		X			X	X	17		8	2887.-	
TXF 4	3850	28,575	90		X	X	1	X	X		X			X	X	17		8	2938.-	
TXF 5	3850	28,575	90		X	X	2		X		X			X	X	17		8	2903.-	
TXF 9	3850	28,575	90		X						X			X	X	17		8	2839.-	
VXE 4	3150	Konus Welle			X	X	2		X	X		A	X	X	X	2,7		8	2539.-	2300 U/Min.

Serie iGX, Elektronische Kraftstoff-Einspritzung, mit horizontaler Kurbelwelle

iGX 800 / 779 cm³, 2 Zylinder, OHV Motor, netto Leistung 24,9 PS, ohne Auspuff und Benzintank, gusseiserne Büchse																				
BX F	3600	36,5	111,2		X	X	1	X			X		X	X	X	17	X	8	3627.-	
BX F5	3600	36,5	111,2		X	X	2				X		X	X	X	17	X	8	3545.-	
TX F2	3600	28,575	90		X	X	1	X			X		X	X	X	17	X	8	3628.-	ohne Filter
TX F4	3600	28,575	90		X	X	1	X			X		X	X	X	17	X	8	3628.-	
TX F5	3600	28,575	90		X	X	2				X		X	X	X	17	X	8	3545.-	
TX F9	3600	28,575	90		X						X		X	X	X	26		8	3479.-	
VX E4		Konus Welle			X	X	2			X			X	X	X	17	X	8	3111.-	3000 - 3600 - 2000 U/Min.
VX P2		Konus Welle			X					X			X	X	X	17	X	8	3046.-	3000 - 3600 - 2000 U/Min.



Zubehör für GX 630 - GX 690 - iGX 800



Auspuff links
Ausgang Starter Seite
06183-ZCK-800 **285.-**



Auspuff rechts
Ausgang Ölfilter Seite
06183-ZCK-000 **285.-**



Auspuffrohr
Ausgang Ölfilterseite
18330-Z6L-800 **91.-**



Kraftstofftank 13 Liter
inkl. 3 Meter Schlauch mit Handpumpe, RGM 17500-ZV4 **175.-**



Bezinstabilisator Honda
damit Ihr Motor besser startet
10.70

Kraftstofftank 25 Liter
inkl. 3 Meter Schlauch mit Handpumpe, RGM 17500-ZV5 **240.-**

Serie Stampfer

Modelle/Variationen	Max. Wellendrehzahl (min-1)	Konuswelle 17mm x 18 mm	Stufenwelle M12 x 15	Handstarter	mit Flansch 60kg	ohne Flansch	Ölstandskontrolle	Luftfilter	Palettenmenge	Preise exkl. MwSt.
GX 100R / 98 cm³, 1 Zylinder, OHC Motor, netto Leistung 2,8 PS, gusseiserne Büchse ohne Benzintank mit Membran-Vergaser										
KR DA	4100		X	X	X				27	843.-
KR EE	4100		X	X	X			X	27	830.-
KR EU	4100		X	X		X		X	27	793.-
KR E4	4100		X	X	X			X	27	763.-
KR AA	4500	X		X		X	X		27	819.-
KR AM	4500	X						X	27	745.-
KR G	4500	X						X	27	777.-
KR GA	4500	X					X	X	27	897.-
KR GB	4500	X					X	X	27	847.-
KR WF	4500	X					X	X	27	801.-

Modelle/Variationen	Max. Wellendrehzahl (min-1)	Wellendurchmesser	Wellenlänge	Handstarter	Elektrostarter	Elektrische Kontrollbox	Ölstand-Alarm	Ladespule (A)	Lichtspule (Watt)	Palettenmenge	Preise exkl. MwSt.
GXR 120 / 121 cm³, 1 Zylinder, OHC Motor, netto Leistung 3,6 PS, gusseiserne Büchse ohne Benzintank mit Membran-Vergaser											
KR DP	4100		X	X	X		X			27	924.-
KR R4**	3850		X	X	X				X	-	590.-
KR EE	4100		X	X	X					27	814.-
KR E4	4100		X	X	X				X	27	801.-
KRWN*	4500			X		X	X			27	975.-
KR AA	4500	X		X		X	X			27	861.-
KR AM	4500	X					X	X	X	27	760.-
KR EU	4100	X					X	X	X	27	777.-
KR GB	4500	X					X	X	X	27	879.-
KR WB	4500	X					X	X	X	27	1018.-
KR WE	4500	X					X	X	X	27	921.-
KR WF	4500	X					X	X	X	27	921.-

*Typ Wacker **OHV-Motor, GX 120, 118 cm³

Serie GP, horizontale Kurbelwelle

Modelle/Variationen	Max. Wellendrehzahl (min-1)	Wellendurchmesser	Wellenlänge	Handstarter	Elektrostarter	Elektrische Kontrollbox	Ölstand-Alarm	Ladespule (A)	Lichtspule (Watt)	Palettenmenge	Preise exkl. MwSt.
GP 160 / 163 cm³, 1 Zylinder, OHV Motor, netto Leistung 4,8 PS, gusseiserne Büchse											
QHB 1*	3600	19,05	58,5	X						36	385.-
QX 3	3600	19,05	58,5	X			X			36	386.-

Modelle/Variationen	Max. Wellendrehzahl (min-1)	Wellendurchmesser	Wellenlänge	Handstarter	Elektrostarter	Elektrische Kontrollbox	Ölstand-Alarm	Ladespule (A)	Lichtspule (Watt)	Palettenmenge	Preise exkl. MwSt.
GP 200 / 196 cm³, 1 Zylinder, OHV Motor, netto Leistung 5,8 PS, gusseiserne Büchse											
QHB 1*	3600	19,05	58,5	X						36	419.-
QX 3	3600	19,05	58,5	X			X			36	422.-

*ohne Stopschalter

Alle technischen Infos unter www.honda-engines-eu.com

Serie GCVx, vertikale Kurbelwelle

Modelle/Variationen	Max. Wellendrehzahl (min-1)	Wellendurchmesser	Wellenlänge	Handstarter	Elektrostarter	Schwungradbremse	Autochoke	Schwungrad Alu, Stahl	Feste Drehzahl	Palettenmenge	Preise exkl. MwSt.
---------------------	-----------------------------	-------------------	-------------	-------------	----------------	------------------	-----------	-----------------------	----------------	---------------	--------------------

GCVx, 1 Zylinder, OHV Motor, netto Leistung 4,2 PS, Aluminium Zylinder

C4 GB	2900	25	61,9		X	X	X	Alu	X	27	732.-
N2 EW	3100	22,2	61,9	X				St		27	425.-
S3 AL	2900	25	80,2	X		X	X	Alu	X	27	374.-

Modelle/Variationen	Max. Wellendrehzahl (min-1)	Wellendurchmesser	Wellenlänge	Handstarter	Elektrostarter	Schwungradbremse	Autochoke	Schwungrad Alu, Stahl	Feste Drehzahl	Palettenmenge	Preise exkl. MwSt.
---------------------	-----------------------------	-------------------	-------------	-------------	----------------	------------------	-----------	-----------------------	----------------	---------------	--------------------

S4 GB	2900	25	61,9	X		X	X	Alu	X	27	374.-
S4 G7	2900	25	61,9	X		X	X	Alu		27	386.-
S4 HV	2900	25	61,9	X		X	X	Alu	X	27	377.-

GCVx 170 / 166 cm³, 1 Zylinder, OHV Motor, netto Leistung 4,8 PS, Aluminium Zylinder

A1 EW	2900	22,2	80,2	X		X		Alu		27	407.-
A3 G7	2900	25	80,2	X		X		Alu		27	407.-
A4 G7	2900	25	61,9	X		X		Alu		27	407.-
C3 AL	2900	25	80,2		X	X	X	Alu	X	27	750.-
C4 GB	2900	25	61,9		X	X	X	Alu	X	27	750.-
NB-E	2900	Toro	78,9	X				St		27	431.-

N2 EW	3100	22,2	61,9	X				St		27	433.-
S3 AL	2900	25	80,2	X		X	X	Alu	X	27	391.-
S3 BL	2900	25	80,2	X		X	X	Alu	X	27	391.-
S4 G7	2900	25	61,9	X		X	X	Alu		27	403.-
S4 GB	2900	25	61,9	X		X	X	Alu	X	27	391.-
S4 HV	2900	25	61,9	X		X	X	Alu	X	27	394.-

GCVx 200 / 201 cm³, 1 Zylinder, OHV Motor, netto Leistung 5,6 PS, Aluminium Zylinder

A1 EW	2900	22,2	80,2	X		X	X	Alu		27	425.-
C4 GB	2900	25	61,9		X	X	X	Alu	X	27	773.-
N1 EW	2900	22,2	80,2	X				St		27	513.-

N2 EW	2900	22,2	61,9	X				St		27	513.-
S3 AL	2900	25	80,2	X		X	X	Alu	X	27	410.-
S4 GB	2900	25	61,9	X		X	X	Alu	X	27	410.-

Serie GXV, vertikale Kurbelwelle

GXV 160 / 163 cm³, 1 Zylinder, OHV Motor, netto Leistung 4,3 PS, gusseiserne Büchse

A1 N5	3200	*	79,9	X		X		Alu		8	593.-
N1 XF	3600	*	79,9	X				St		8	671.-
N1 F5	3200	*	79,9	X				St		8	593.-

N1 X5	3100	*	79,9	X				Alu		8	667.-
N4 N5	3100	25,4	79,9	X				Alu		8	573.-
N5 X5	3100	25,4	45,6	X				Alu		8	667.-

*Stufenwelle 22,2 / 25,4

Modelle/Variationen	Max. Wellendrehzahl (min-1)	Wellendurchmesser	Wellenlänge	Handstarter	Elektrostarter	Kontrollbox	Autochoke	Schwungrad Alu, Stahl	Ladespule (A)	Palettenmenge	Preise exkl. MwSt.
---------------------	-----------------------------	-------------------	-------------	-------------	----------------	-------------	-----------	-----------------------	---------------	---------------	--------------------

GXV 390 / 389 cm³, 1 Zylinder, OHV Motor, netto Leistung 10,2 PS gusseiserne Büchse ohne Auspuff und Benzintank

DC A	2900	25,4	79,5		X				10	8	1314.-
DC GP	2900	25,4	79,5		X				12	8	1314.-
DN* E6	3500	25,4	79,5	X	X				10	8	1639.-

*nur mit Auspuff

Modelle/Variationen	Max. Wellendrehzahl (min-1)	Wellendurchmesser	Wellenlänge	Handstarter	Elektrostarter	Kontrollbox	Autochoke	Schwungrad Alu, Stahl	Ladespule (A)	Palettenmenge	Preise exkl. MwSt.
---------------------	-----------------------------	-------------------	-------------	-------------	----------------	-------------	-----------	-----------------------	---------------	---------------	--------------------

DF WT	2900	25,4	79,5		X				10	8	1256.-
DN E5*	3400	25,4	79,5	X	X				1	8	1496.-
DN 5*	3400	25,4	79,5	X						8	1149.-

*mit Benzintank und Auspuff

Viele weitere 4-Takt Motoren, von 1 bis 24,9 PS auf Anfrage.



2553 Safnern/Biel · Hauptstr. 105 · Tel. 032 356 03 56 · Fax 032 355 25 48
info@grogg-ag.ch · www.grogg-ag.ch

Serie GCV, 2 Zylinder, vertikale Kurbelwelle

Modelle/Variationen	Max. Wellendrehzahl (min-1)	Wellendurchmesser	Wellenlänge	Handstarter	Elektrostarter	Drehzahlvariabel	Autochoke	Benzinpumpe	Ladespule (A)	Palettenmenge	Preise exkl. MwSt.
GCV 530 / 530 cm³, 2 Zylinder, OHC Motor, netto Leistung 15,5 PS, Aluminium Zylinder ohne Auspuff und Benzintank											
SE E3	3150	25,4	80		X	X		X	12	8	1799.-
SE E4	2800	25,4	80		X	X		X	12	8	1799.-

Serie GXV, 2 Zylinder, vertikale Kurbelwelle

GXV 630 / 688 cm³, 2 Zylinder, OHV Motor, netto Leistung 20,8 PS, gusseiserne Büchse ohne Auspuff und Benzintank											
QY F4	3150	25,4	80		X	X		X	17	8	2050.-
GXV 690 / 688 cm³, 2 Zylinder, OHV Motor, netto Leistung 22,1 PS, gusseiserne Büchse ohne Auspuff und Benzintank											
QY F4	3150	25,4	80		X	X		X	17	8	2160.-

Serie Mini 4-Takt, vertikale Kurbelwelle

GXV 50 / 49 cm³, 1 Zylinder, OHV Motor, netto Leistung 2,1 PS, Aluminium Zylinder											
SE R5	4800	15	32	X		X				18	756.-
V 4	4800	Konus Welle		X		X				18	746.-
GXV 57 / 57 cm³, 1 Zylinder, OHV Motor, netto Leistung 2 PS, Aluminium Zylinder											
N7 E4	5000	15	32	X		X				18	582.-
N7 S	4900	15	32	X		X				18	692.-

Serie Mini 4-Takt

Modelle/Variationen	Max. Wellendrehzahl (min-1)	Handstarter	Horizontalwelle	Vertikalwelle	Fliehkraftkupplung	Durchmesser, mm	Tankschutz	Ladespule (A)	Palettenmenge	Preise exkl. MwSt.
GX 25 / 25 cm³, 1 Zylinder, OHC Motor, netto Leistung 1 PS, Aluminium Zylinder										
ST SC*	10000		X	X		X	52	X	24	396.-
ST 4	10000		X	X		X	52	X	24	370.-

*Winterkit

GX 35 / 36 cm³, 1 Zylinder, OHC Motor, netto Leistung 1,3 PS, Aluminium Zylinder

ST SC*	10000		X	X		X	76,5	X	24	433.-
ST 4	10000		X	X		X	76,5	X	24	405.-

*Winterkit

GX 50 / 48 cm³, 1 Zylinder, OHC Motor, netto Leistung 2 PS, Aluminium Zylinder

ST SC*	10000		X	X		X	76,5	X	24	506.-
--------	-------	--	---	---	--	---	------	---	----	-------

*Winterkit

Serie iGXV, Elektronische Kraftstoff-Einspritzung, mit vertikaler Kurbelwelle

Modelle/Variationen	Max. Wellendrehzahl (min-1)	Wellendurchmesser	Wellenlänge	Handstarter	Elektrostarter	Drehzahlvariabel	Autochoke	Benzinpumpe	Ladespule (A)	Palettenmenge	Preise exkl. MwSt.
iGXV 700 / 688 cm³, 2 Zylinder, OHV Motor, netto Leistung 22,1 PS, gusseiserne Büchse, ohne Auspuff und Benzintank											
QY ST	3150	25,4	80		X	X	X	X	17	8	2490.-
TA F2	3600	28,575	97,5		X	X	X	X	17	8	2490.-

iGXV 800 / 779 cm³, 2 Zylinder, OHV Motor, netto Leistung 24,9 PS, gusseiserne Büchse, ohne Auspuff und Benzintank

QY ST	3150	25,4	80		X	X	X	X	17	8	2813.-
TA F2	3600	28,575	97,5		X	X	X	X	17	8	2813.-

Formel 1 Weltmeister 2021/2022 mit Honda Motor



- 1,6 Liter
- V6
- Turbo Hybrid
- Typ RH 620 H
- ca. 1000 PS

HONDA

Modelle/Variationen	Max. Wellendrehzahl (min-1)	Handstarter	Horizontalwelle	Vertikalwelle	Fliehkraftkupplung	Durchmesser, mm	Tankschutz	Ladespule (A)	Palettenmenge	Preise exkl. MwSt.
S 4										
S 4	10000		X	X		X	52		24	370.-
TE ZR*										
TE ZR*	7650		X		X	X	52		24	410.-

*Digital-CDI-Motorhacke

T 4	10000		X		X	X	76,5		24	461.-
T 3	10000		X		X	X	76,5		24	488.-

ST 4	10000		X	X		X	76,5	X	24	457.-
------	-------	--	---	---	--	---	------	---	----	-------

