



APPAREILS À MOTEUR ET TECHNIQUE COMMUNALE

HONDA

NEWS MOTEURS

Chez Honda on ne discute pas sur les Moteurs écolo-
giques – on les développe, les construits et les vents.

Depuis des années Honda s'engage contre le changement
du climat. Le nom de Honda sur un moteur vous garantis
qu'il est aussi vert que possible.



BLUE SKIES FOR
OUR CHILDREN

Liste de prix 2023



GX 25 / 35 / 50
Page 7



GXH 50
Page 2



GP 160 / 200
Page 5



GX 100 / GXR 120 Rammer
Page 5



GXR 120
Page 2



GX 120 / 160 / 200
Page 2



GX 240 / 270
Page 3



GX 340 / 390
Page 3



iGX 270 / 390
Page 4



GX 630 / 690
Page 4



iGX 800
Page 4



GCVx 145 / 170 / 200
Page 6



GXV 160
Page 6



GXV 390
Page 6



GCV 530
Page 7



GXV 630 / 690
Page 7



iGXV 700 / 800
Page 7

Votre revendeur

Toutes les informations techniques sur www.honda-engines-eu.com

Serie GX, arbre horizontal

Modeles/Variantes	Régime max. d'arbre (min-1)	Diamètre arbre	Longeur arbre	Démarrur à main	Démarrur électrique	Boîtier de contrôle électrique	Alerte de niveau d'huile	Bobine de charge (A)	Source de lumière (W)	Quantité par palette	Prix excl. TVA
GXH 50 / 49 cm³, mono cylindre, moteur OHV, puissance nette 2,1 CV, cylindre en aluminium											
QX A4	7800	15,8	32	X			X			12	706.-
SX ET	7800	15	32	X			X			12	764.-

Modeles/Variantes	Régime max. d'arbre (min-1)	Diamètre arbre	Longeur arbre	Démarrur à main	Démarrur électrique	Boîtier de contrôle électrique	Alerte de niveau d'huile	Bobine de charge (A)	Source de lumière (W)	Quantité par palette	Prix excl. TVA
GXR 120 / 121 cm³, mono cylindre, moteur OHC, puissance nette 3,6 CV, chemise en fonte											
QE	4000	15,8	59,8	X						18	681.-
SE	4000	15	50	X						18	681.-

Modeles/Variantes	Régime max. d'arbre (min-1)	Diamètre arbre	Longeur arbre	Démarrur à main	Démarrur électrique	Boîtier de contrôle électrique	Alerte de niveau d'huile	Bobine de charge (A)	Source de lumière (W)	Quantité par palette	Prix excl. TVA
GX 120 / 118 cm³, mono cylindre, moteur OHV, puissance nette 3,5 CV, chemise en fonte											
HX 4	600	19,05	48	X			X			12	971.-
LX 4	1800	18	50	X			X			12	783.-
QX 4	3600	19,05	58,5	X			X			12	549.-
RHQ 4*	1800	22	50	X						12	961.-
SG 24	3600	18	50	X			X			12	651.-
SX 4	3600	18	50	X			X			12	549.-

*Embrayage centrifuge

Modeles/Variantes	Régime max. d'arbre (min-1)	Diamètre arbre	Longeur arbre	Démarrur à main	Démarrur électrique	Boîtier de contrôle électrique	Alerte de niveau d'huile	Bobine de charge (A)	Source de lumière (W)	Quantité par palette	Prix excl. TVA
GX 160 / 163 cm³, mono cylindre, moteur OHV, puissance nette 4,8 CV, chemise en fonte											
HX 4	600	19,05	48	X			X			12	971.-
LX 4	1800	20	50	X			X			12	813.-
QHB 1*	3600	19,05	58,5	X						36	452.-
QHQ 4	3600	19,05	58,5	X						12	555.-
QX 3	3600	19,05	58,5	X			X			36	513.-
QX 4	3600	19,05	58,5	X			X			12	564.-
QXE 5	3600	19,05	58,5	X	X	X	X	7		12	1042.-
VS P	3600	Arbre conique		X			X			36	442.-
VX E9	3600	Arbre conique		X	X	X	X	1		12	1058.-
RHQ 4*	1800	22	50	X						12	1028.-
RX 4*	1800	22	50	X			X			12	1100.-
SG 24	3600	20	50	X			X			12	664.-
SHQ 4	3600	20	50	X						12	555.-
SXE 5	3600	20	50	X	X	X	X	7		12	1042.-
SX 3	3600	20	50	X			X			36	513.-
SX 4	3600	20	50	X			X			12	564.-

*Embrayage centrifuge

Modeles/Variantes	Régime max. d'arbre (min-1)	Diamètre arbre	Longeur arbre	Démarrur à main	Démarrur électrique	Boîtier de contrôle électrique	Alerte de niveau d'huile	Bobine de charge (A)	Source de lumière (W)	Quantité par palette	Prix excl. TVA
GX 200 / 196 cm³, mono cylindre, moteur OHV, puissance nette 5,8 CV, chemise en fonte											
LX 4	1800	20	50	X			X			12	968.-
QC 9**	3600	19,05	58,5	X			X			12	646.-
QHB 1*	3600	19,05	58,5	X						36	498.-
QHQ 4	3600	19,05	58,5	X						12	595.-
QX 3	3600	19,05	58,5	X			X			36	550.-
QX 4	3600	19,05	58,5	X			X			12	604.-
QXE 5	3600	19,05	58,5	X	X	X	X	7		12	1082.-
VS P	3600	Arbre conique		X			X			36	468.-
RDG 4*¹	1800	22	50	X					25	12	1026.-
RX 4*	1800	22	50	X			X			12	1217.-
SHQ 4	3600	20	50	X						12	595.-
SMC 4	3600	20	50	X			X		25	12	827.-
SMCR	3600	20	50	X			X	7		12	914.-
SX 3	3600	20	50	X			X			36	550.-
SX 4	3600	20	50	X			X			12	604.-
SXE 5	3600	20	50	X	X	X	X	7		12	1082.-

*Filtre à bain d'huile, sans interrupteur stop (modèles de motoculteurs) **Filtre à Cyclone

*Embrayage centrifuge ¹Go-Kart Type, sans Reservoir

Modeles/Variantes	Régime max. d'arbre (min-1)	Diamètre arbre	Longeur arbre	Démarrur à main	Démarrur électrique	Boîtier de contrôle électrique	Alerte de niveau d'huile	Bobine de charge (A)	Source de lumière (W)	Quantité par palette	Prix excl. TVA
Serie GX, pour service en pente! mono cylindre, arbre horizontale											
QHB 2*	3600	25,4	72,2	X			GX 270			8	943.-
QHB 2*	3600	25,4	72,2	X			GX 340			8	1084.-
QHB 2*	3600	25,4	72,2	X			GX 390			8	1224.-

*avec Pompe à essence



2553 Safnern/Biel · Hauptstr. 105 · Tel. 032 356 03 56 · Fax 032 355 25 48
info@grogg-ag.ch · www.grogg-ag.ch

Modeles/Variantes	Régime max. d'arbre (min-1)	Diamètre arbre	Longeur arbre	Démarrur à main	Démarrur électrique	Boîtier de contrôle électrique	Alerte de niveau d'huile	Bobine de charge (A)	Source de lumière (W)	Quantité par palette	Prix excl. TVA
-------------------	-----------------------------	----------------	---------------	-----------------	---------------------	--------------------------------	--------------------------	----------------------	-----------------------	----------------------	----------------

Modeles/Variantes	Régime max. d'arbre (min-1)	Diamètre arbre	Longeur arbre	Démarrur à main	Démarrur électrique	Boîtier de contrôle électrique	Alerte de niveau d'huile	Bobine de charge (A)	Source de lumière (W)	Quantité par palette	Prix excl. TVA
-------------------	-----------------------------	----------------	---------------	-----------------	---------------------	--------------------------------	--------------------------	----------------------	-----------------------	----------------------	----------------

GX 240 / 270 cm³, mono cylindre, moteur OHV, puissance nette 7,9 CV, chemise en fonte

LXQ 4	1800	25	60	X			X			8	1216.-
QHQ 4	3600	25,4	72,2	X						8	963.-

QXQ 4	3600	25,4	72,2	X			X			8	982.-
SXQ 4	3600	25	60	X			X			8	982.-

GX 270 / 270 cm³, mono cylindre, moteur OHV, puissance nette 8,4 CV, chemise en fonte

HXQ 4	600	25,4	80	X			X			8	1396.-
LXQ 4	1800	25	60	X			X			8	1259.-
QC 2**	3600	25,4	72,2	X			X			8	1081.-
QHB 1*	3600	25,4	72,2	X						16	741.-
QHQ 4	3600	25,4	72,2	X						8	987.-
QME 2	3600	25,4	72,2	X	X	X	X	10		8	1580.-
QXE 4	3600	25,4	72,2	X	X	X	X	1		8	1459.-
QXQ 4	3600	25,4	72,2	X			X			8	1007.-
VS P	3600	Arbre conique		X			X			8	773.-

RHE 5*	1800	22	50	X	X	X			1		8	1673.-
RDG 4 ¹	1800	22	50	X					25	8	1345.-	
RXQ 4*	1800	22	50	X			X			8	1564.-	
SHQ 5	3600	25	60	X						8	987.-	
SMC 4	3600	25	60	X			X		50	8	1202.-	
SME 1	3600	25	60	X	X	X	X	10		8	1585.-	
SWA 4	3600	25	60	X			X			8	1054.-	
SXE 4	3600	25	60	X	X	X	X	1		8	1459.-	
SXQ 4	3600	25	60	X			X			8	1007.-	

*Filtre à bain d'huile, sans interrupteur stop (modèles de motoculteurs) **Filtre à Cyclone

*Embrayage centrifuge ¹Go-Kart Type, sans Reservoir

GX 340 / 389 cm³, mono cylindre, moteur OHV, puissance nette 10,7 CV, chemise en fonte

LXQ 4	1800	25	60	X			X			8	1494.-
QXE 4	3600	25,4	72,2	X	X	X	X	1		8	1670.-
QXQ 4	3600	25,4	72,2	X			X			8	1185.-

SME 0	3600	25	50	X	X	X	X	10		8	1837.-
SXE 4	3600	25	50	X	X	X	X	1		8	1670.-
SXQ 4	3600	25	50	X			X			8	1185.-

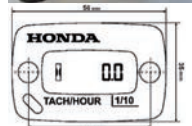
GX 390 / 389 cm³, mono cylindre, moteur OHV, puissance nette 11,7 CV, chemise en fonte

LXE 4	1800	25	60	X	X	X	X	1		8	1940.-
LXQ 4	1800	25	60	X			X			8	1528.-
QC 3**	3600	25,4	72,2	X			X			8	1289.-
QC 5**	3600	25,4	72,2	X			X			8	1370.-
QHB 1*	3600	25,4	72,2	X						16	1001.-
QKA4	3600	25,4	72,2	X	X	X	X	10		8	1806.-
QME 0	3600	25,4	72,2	X	X	X	X	10		8	1916.-
QXE 4	3600	25,4	72,2	X	X	X	X	1		8	1746.-
QXQ 4	3600	25,4	72,2	X			X			8	1204.-

SC-1*	3600	25	60	X			X			8	1320.-
SCK 4	3600	25	60	X	X	X	X	10		8	1772.-
SHQ 4	3600	25	60	X						8	1164.-
SHQ 5	3600	25	60	X						8	1164.-
SMC 1	3600	25	60	X					25	8	1454.-
SME 6	3600	25	60	X			X	10		8	1500.-
SWA 4	3600	25	60	X			X			8	1430.-
SXE 4	3600	25	60	X	X	X	X	1		8	1746.-
SXQ 4	3600	25	60	X			X			8	1204.-
VS P	3600	Arbre conique		X			X			16	944.-
VE P 9 ²	3600	Arbre conique		X			X	3		8	1181.-

*Filtre à bain d'huile, sans interrupteur stop (modèles de motoculteurs) **Filtre à Cyclone

Accessoires pour GX 120 - GX 390



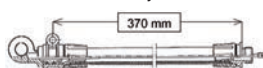
Compteur heures et tours Moteur
jusqu'à 16.000 t.min
08174-ZL8-000HE **102.-**



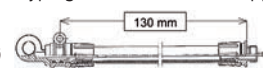
Déflecteur
long
18431-ZH8-W501 **10.-**



Déflecteur
court
GX 20000000 **6.-**



Jauge à huile
longue
GX 160-K10-26 **35.-**



Jauge à huile
courte
GX 390-K10-01 **40.-**



Plaque de protection pour moteur
zingué **57.-**

Moteur à commande électronique et arbre horizontale

Modeles/ Variantes	Régime max. d'arbre (min-1)	Diamètre arbre	Longeur arbre	Démarrateur à main	Démarrateur électrique	Boîtier de contrôle électrique	Type box contrôle	Gas sur contrôle box	Choke sur contrôle box	Régime moteur fixe	Régime moteur variable	Commande par gaz	Auto-Choke	Pompe à essence	Alerte de niveau d'huile	Bobine de charge (A)	Compteur heures	Quantité par palette	Prix excl. TVA	Remarques
iGX 270 / 270 cm³, Moteur mono cylindre OHV, puissance nette 8,4 CV, chemise en fonte																				
QZ XR*		25,4	72,2		X	X				X		A			X	0,9		8	1683.-	2000 - 2800 - 3000 t. min.
VZ X7		Arbre conique			X	X				X		A	X		X	0,9		8	1543.-	2300 + 3000 t. min.

*Choke semi automatique

iGX 390 / 389 cm³, Moteur mono cylindre OHV, puissance nette 11,7 CV, chemise en fonte																				
QZ D		25,4	72,2	X	X					X		A	X		X			8	1690.-	2000 - 2600 - 3200 t. min.
QZ HW		25,4	72,2		X	X				X			X		X	20		8	2580.-	1500 - 2350 - 3600 t. min., Hinowa
QZ N2		25,4	72,2		X	X				X		A	X		X	12		8	2346.-	2000 - 2800 - 3600 t. min.
QZ RL	3600	25,4	72,2		X	X				X			X		X	20		8	2580.-	
VZ XZ	3600	Arbre conique			X					X			X		X	0,9		8	1721.-	sans réservoir
VZ X7		Arbre conique			X	X				X		A	X		X	0,9		8	1851.-	2300 - 3000 t. min., Génératrice

Serie GX, 2 Cylindres, arbre horizontal

GX 630 / 688 cm³, 2 Cylindres, moteur OHV, puissance nette 20,8 CV, chemise en fonte, sans échappement et reservoir																				
QXF	3850	25,4	74		X	X	2		X		X			X	X	17		8	2513.-	
QXF 4	3850	25,4	74		X					X				X	X	17		8	2378.-	
QZE 4	3850	25,4	74		X	X	1	X	X		X			X	X	2,7		8	2451.-	
VXF	3150	Arbre conique			X	X	1	X	X		X			X	X	17		8	2467.-	
VX P2	3850	Arbre conique			X					X				X	X	2,7		8	2136.-	Type générateur

GX 690 / 688 cm³, 2 Cylindres, moteur OHV, puissance nette 22,1 CV, chemise en fonte, sans échappement et reservoir																				
BXF 5	3600	36,5	111,2		X	X	2		X		X			X	X	17		8	2887.-	
TXF 4	3850	28,575	90		X	X	1	X	X		X			X	X	17		8	2938.-	
TXF 5	3850	28,575	90		X	X	2		X		X			X	X	17		8	2903.-	
TXF 9	3850	28,575	90		X						X			X	X	17		8	2839.-	
VXE 4	3150	Arbre conique			X	X	2		X	X		A		X	X	2,7		8	2539.-	2300 t. min.

Serie iGX, Injection électronique avec arbre horizontale

iGX 800 / 779 cm³, 2 Cylindres, moteur OHV, puissance nette 24,9 CV, chemise en fonte sans échappement et reservoir																				
BX F	3600	36,5	111,2		X	X	1	X			X		X	X	X	17	X	8	3627.-	
BX F5	3600	36,5	111,2		X	X	2				X		X	X	X	17	X	8	3545.-	
TX F2	3600	28,575	90		X	X	1	X			X		X	X	X	17	X	8	3628.-	sans filtre
TX F4	3600	28,575	90		X	X	1	X			X		X	X	X	17	X	8	3628.-	
TX F5	3600	28,575	90		X	X	2				X		X	X	X	17	X	8	3545.-	
TX F9	3600	28,575	90		X						X		X	X	X	26		8	3479.-	
VX E4		Arbre conique			X	X	2			X			X	X	X	17	X	8	3111.-	3000 - 3600 - 2000 t. min.
VX P2		Arbre conique			X					X			X	X	X	17	X	8	3046.-	3000 - 3600 - 2000 t. min.



Accessoires pour GX 630 - GX 690 - iGX 800



échappement gauche
sortie côté démarreur
06183-ZCK-800 **285.-**



échappement droite
sortie côté filtre à huile
06183-ZCK-000 **285.-**



tuyau d'échappement
Sortie côté filtre à huile
18330-Z6L-800 **91.-**



Réservoir Carburant 13 litres
incl. pompe à main avec tuyau de
3 m, RGM 17500-ZV4 **175.-**



**Produit stabilisateur
pour essence**
pour un meilleur
démarrage **10.70**

Réservoir Carburant 25 litres
incl. pompe à main avec tuyau de
3 m, RGM 17500-ZV5 **240.-**

Type pilonneur

Modeles/Variantes	Régime max. d'arbre (min-1)	Arbre conique 17mm x 18 mm	Arbre décollété M12 x 15 mm	Démarreur à main	avec flasque 60kg	sans flasque	Alerte de niveau d'huile	Filtre à air	Quantité par palette	Prix excl. TVA
-------------------	-----------------------------	----------------------------	-----------------------------	------------------	-------------------	--------------	--------------------------	--------------	----------------------	----------------

Modeles/Variantes	Régime max. d'arbre (min-1)	Arbre conique 17mm x 18 mm	Arbre décollété M12 x 15 mm	Démarreur à main	avec flasque 60kg	sans flasque	Alerte de niveau d'huile	Filtre à air	Quantité par palette	Prix excl. TVA
-------------------	-----------------------------	----------------------------	-----------------------------	------------------	-------------------	--------------	--------------------------	--------------	----------------------	----------------

GX 100R / 98 cm³, mono cylindre, moteur OHC, puissance nette 2,8 CV, chemise en fonte sans échappement avec carburateur à membrane

KR DA	4100		X	X	X				27	843.-
KR EE	4100		X	X	X			X	27	830.-
KR EU	4100		X	X		X		X	27	793.-
KR E4	4100		X	X	X			X	27	763.-
KR AA	4500	X		X		X	X		27	819.-

KR AM	4500	X			X				27	745.-
KR G	4500	X			X				27	777.-
KR GA	4500	X			X		X	X	27	897.-
KR GB	4500	X			X		X	X	27	847.-
KR WF	4500	X			X		X	X	27	801.-

GXR 120 / 121 cm³, mono cylindre, moteur OHC, puissance nette 3,6 CV, chemise en fonte sans échappement avec carburateur à membrane

KR DP	4100		X	X	X		X		27	924.-
KR R4**	3850		X	X	X			X	-	590.-
KR EE	4100		X	X	X				27	814.-
KR E4	4100		X	X	X			X	27	801.-
KRWN*	4500			X		X	X		27	975.-
KR AA	4500	X		X		X	X		27	861.-

KR AM	4500	X			X		X	X	27	760.-
KR EU	4100	X			X			X	27	777.-
KR GB	4500	X			X		X	X	27	879.-
KR WB	4500	X			X	X		X	27	1018.-
KR WE	4500	X			X		X	X	27	921.-
KR WF	4500	X			X		X	X	27	921.-

*Type Wacker **Moteur OHV, GX 120, 118 cm³

Serie GP, arbre horizontal

Modeles/Variantes	Régime max. d'arbre (min-1)	Diamètre arbre	Longeur arbre	Démarreur à main	Démarreur électrique	Boîtier de contrôle électrique	Alerte de niveau d'huile	Bobine de charge (A)	Source de lumière (W)	Quantité par palette	Prix excl. TVA
-------------------	-----------------------------	----------------	---------------	------------------	----------------------	--------------------------------	--------------------------	----------------------	-----------------------	----------------------	----------------

Modeles/Variantes	Régime max. d'arbre (min-1)	Diamètre arbre	Longeur arbre	Démarreur à main	Démarreur électrique	Boîtier de contrôle électrique	Alerte de niveau d'huile	Bobine de charge (A)	Source de lumière (W)	Quantité par palette	Prix excl. TVA
-------------------	-----------------------------	----------------	---------------	------------------	----------------------	--------------------------------	--------------------------	----------------------	-----------------------	----------------------	----------------

GP 160 / 163 cm³, mono cylindre, moteur OHV, puissance nette 4,8 CV, chemise en fonte

QHB 1*	3600	19,05	58,5	X		Version motoculteur				36	385.-
--------	------	-------	------	---	--	---------------------	--	--	--	----	-------

QX 3	3600	19,05	58,5	X			X			36	386.-
------	------	-------	------	---	--	--	---	--	--	----	-------

GP 200 / 196 cm³, mono cylindre, moteur OHV, puissance nette 5,8 CV, chemise en fonte

QHB 1*	3600	19,05	58,5	X		Version motoculteur				36	419.-
--------	------	-------	------	---	--	---------------------	--	--	--	----	-------

QX 3	3600	19,05	58,5	X			X			36	422.-
------	------	-------	------	---	--	--	---	--	--	----	-------

*sans interrupteur stop

Toutes les informations techniques sur www.honda-engines-eu.com

Serie GCVx, arbre verticale

Modeles/Variantes	Régime max. d'arbre (min-1)	Diamètre arbre	Longeur arbre	Démarrreur à main	Démarrreur électrique	Frein volant	Autochoke	Volant Alu/Acier = St	Régime moteur fixe	Quantité par palette	Prix excl. TVA
GCVx, mono cylindre, moteur OHV, puissance nette 4,2 CV, cylindre en aluminium											
C4 GB	2900	25	61,9		X	X	X	Alu	X	27	732.-
N2 EW	3100	22,2	61,9	X				St		27	425.-
S3 AL	2900	25	80,2	X		X	X	Alu	X	27	374.-
S4 GB	2900	25	61,9	X				X	X	X	374.-
S4 G7	2900	25	61,9	X				X	X	X	386.-
S4 HV	2900	25	61,9	X				X	X	X	377.-

GCVx 170 / 166 cm³, mono cylindre, moteur OHV, puissance nette 4,8 CV, cylindre en aluminium

A1 EW	2900	22,2	80,2	X		X		Alu		27	407.-
A3 G7	2900	25	80,2	X		X		Alu		27	407.-
A4 G7	2900	25	61,9	X		X		Alu		27	407.-
C3 AL	2900	25	80,2		X	X	X	Alu	X	27	750.-
C4 GB	2900	25	61,9		X	X	X	Alu	X	27	750.-
NB-E	2900	Toro	78,9	X				St		27	431.-
N2 EW	3100	22,2	61,9	X				St		27	433.-
S3 AL	2900	25	80,2	X			X	Alu	X	27	391.-
S3 BL	2900	25	80,2	X			X	Alu	X	27	391.-
S4 G7	2900	25	61,9	X			X	Alu		27	403.-
S4 GB	2900	25	61,9	X			X	Alu	X	27	391.-
S4 HV	2900	25	61,9	X			X	Alu	X	27	394.-

GCVx 200 / 201 cm³, mono cylindre, moteur OHV, puissance nette 5,6 CV, cylindre en aluminium

A1 EW	2900	22,2	80,2	X		X	X	Alu		27	425.-
C4 GB	2900	25	61,9		X	X	X	Alu	X	27	773.-
N1 EW	2900	22,2	80,2	X				St		27	513.-
N2 EW	2900	22,2	61,9	X				St		27	513.-
S3 AL	2900	25	80,2	X			X	Alu	X	27	410.-
S4 GB	2900	25	61,9	X			X	Alu	X	27	410.-

Serie GXV, arbre vertical

GXV 160 / 163 cm³, mono cylindre, moteur OHV, puissance nette 4,3 CV, chemise en fonte

A1 N5	3200	*	79,9	X		X		Alu		8	593.-
N1 XF	3600	*	79,9	X				St		8	671.-
N1 F5	3200	*	79,9	X				St		8	593.-
N1 X5	3100	*	79,9	X				Alu		8	667.-
N4 N5	3100	25,4	79,9	X				Alu		8	573.-
N5 X5	3100	25,4	45,6	X				Alu		8	667.-

*Arbre décollété 22,2 / 25,4

Modeles/Variantes	Régime max. d'arbre (min-1)	Diamètre arbre	Longeur arbre	Démarrreur à main	Démarrreur électrique	Boîtier de contrôle électrique	Autochoke	Volant Alu/Acier	Bobine de charge (A)	Quantité par palette	Prix excl. TVA
GXV 390 / 389 cm³, mono cylindre, moteur OHV, puissance nette 10,2 CV chemise en fonte sans échappement et reservoir											
DC A	2900	25,4	79,5		X				10	8	1314.-
DC GP	2900	25,4	79,5		X				12	8	1314.-
DN* E6	3500	25,4	79,5	X	X				10	8	1639.-
DF WT	2900	25,4	79,5		X				10	8	1256.-
DN E5*	3400	25,4	79,5	X	X				1	8	1496.-
DN 5*	3400	25,4	79,5	X						8	1149.-

*seulement avec reservoir

*avec reservoir et échappement

Autres modèles de moteurs 4 temps de 1 – 24,9 CV sur demande.



2553 Safnern/Biel · Hauptstr. 105 · Tel. 032 356 03 56 · Fax 032 355 25 48
info@grogg-ag.ch · www.grogg-ag.ch

Serie GXV, 2 Cylindres, arbre vertical

Modeles/Variantes	Régime max. d'arbre (min-1)	Diamètre arbre	Longeur arbre	Démarrur à main	Démarrur électrique	Régime moteur variable	Autochoke	Pompe à essence	Bobine de charge (A)	Quantité par palette	Prix excl. TVA
GCV 530 / 530 cm³, 2 Cylindres, moteur OHC, puissance nette 15,5 CV, cylindre en aluminium sans échappement et réservoir											
SE E3	3150	25,4	80		X	X		X	12	8	1799.-
SE E4	2800	25,4	80		X	X		X	12	8	1799.-

Serie GXV, 2 Cylindres, arbre vertical

Modeles/Variantes	Régime max. d'arbre (min-1)	Diamètre arbre	Longeur arbre	Démarrur à main	Démarrur électrique	Régime moteur variable	Autochoke	Pompe à essence	Bobine de charge (A)	Quantité par palette	Prix excl. TVA
GXV 630 / 688 cm³, 2 Cylindres, moteur OHV, puissance nette 20,8 CV, chemise en fonte sans échappement et réservoir											
QY F4	3150	25,4	80		X	X		X	17	8	2050.-

Modeles/Variantes	Régime max. d'arbre (min-1)	Diamètre arbre	Longeur arbre	Démarrur à main	Démarrur électrique	Régime moteur variable	Autochoke	Pompe à essence	Bobine de charge (A)	Quantité par palette	Prix excl. TVA
GXV 690 / 688 cm³, 2 Cylindres, moteur OHV, puissance nette 22,1 CV, chemise en fonte sans échappement et réservoir											
QY F4	3150	25,4	80		X	X		X	17	8	2160.-

Serie Mini 4 temps, arbre vertical

Modeles/Variantes	Régime max. d'arbre (min-1)	Diamètre arbre	Longeur arbre	Démarrur à main	Démarrur électrique	Régime moteur variable	Autochoke	Pompe à essence	Bobine de charge (A)	Quantité par palette	Prix excl. TVA
GXV 50 / 49 cm³, mono cylindre, moteur OHV, puissance nette 2,1 CV, cylindre en aluminium											
SE R5	4800	15	32	X		X				18	756.-
V 4	4800	Arbre conique		X		X				18	746.-

Modeles/Variantes	Régime max. d'arbre (min-1)	Diamètre arbre	Longeur arbre	Démarrur à main	Démarrur électrique	Régime moteur variable	Autochoke	Pompe à essence	Bobine de charge (A)	Quantité par palette	Prix excl. TVA
GXV 57 / 57 cm³, mono cylindre, moteur OHV, puissance nette 2 CV, cylindre en aluminium											
N7 E4	5000	15	32	X		X				18	582.-
N7 S	4900	15	32	X		X				18	692.-

Serie Mini 4 temps

Modeles/Variantes	Régime max. d'arbre (min-1)	Démarrur à main	Arbre horizontal	Arbre vertical	Embrayage centrifuge	Diamètre, mm	Protection du réservoir	Bobine de charge (A)	Quantité par palette	Prix excl. TVA
GX 25 / 25 cm³, mono cylindre, moteur OHC, puissance nette 1 CV, cylindre en aluminium										
ST SC*	10000	X	X		X	52	X		24	396.-
ST 4	10000	X	X		X	52	X		24	370.-

*Kit Hiver

Modeles/Variantes	Régime max. d'arbre (min-1)	Démarrur à main	Arbre horizontal	Arbre vertical	Embrayage centrifuge	Diamètre, mm	Protection du réservoir	Bobine de charge (A)	Quantité par palette	Prix excl. TVA
GX 35 / 36 cm³, mono cylindre, moteur OHC, puissance nette 1,3 CV, cylindre en aluminium										
ST SC*	10000	X	X		X	76,5	X		24	433.-
ST 4	10000	X	X		X	76,5	X		24	405.-

*Kit Hiver

Modeles/Variantes	Régime max. d'arbre (min-1)	Démarrur à main	Arbre horizontal	Arbre vertical	Embrayage centrifuge	Diamètre, mm	Protection du réservoir	Bobine de charge (A)	Quantité par palette	Prix excl. TVA
GX 50 / 48 cm³, mono cylindre, moteur OHC, puissance nette 2 CV, cylindre en aluminium										
ST SC*	10000	X	X		X	76,5	X		24	506.-
ST 4	10000	X	X		X	76,5	X		24	457.-

*Kit Hiver

Serie iGXV, Injection électronique, arbre vertical

Modeles/Variantes	Régime max. d'arbre (min-1)	Diamètre arbre	Longeur arbre	Démarrur à main	Démarrur électrique	Régime moteur variable	Autochoke	Pompe à essence	Bobine de charge (A)	Quantité par palette	Prix excl. TVA
iGXV 700 / 688 cm³, 2 Cylindres, moteur OHV, puissance nette 22,1 CV, chemise en fonte sans échappement et réservoir											
QY ST	3150	25,4	80		X	X	X	X	17	8	2490.-
TA F2	3600	28,575	97,5		X	X	X	X	17	8	2490.-

Modeles/Variantes	Régime max. d'arbre (min-1)	Diamètre arbre	Longeur arbre	Démarrur à main	Démarrur électrique	Régime moteur variable	Autochoke	Pompe à essence	Bobine de charge (A)	Quantité par palette	Prix excl. TVA
iGXV 800 / 779 cm³, 2 Cylindres, moteur OHV, puissance nette 24,9 CV, chemise en fonte sans échappement et réservoir											
QY ST	3150	25,4	80		X	X	X	X	17	8	2813.-
TA F2	3600	28,575	97,5		X	X	X	X	17	8	2813.-

Champion du monde de Formule 1 2021/2022 avec moteur Honda



- 1,6 Litres
- V6
- Turbo Hybrid
- Type RH 620 H
- env. 1000 CV

HONDA

Maschinen Typ type machine	ohne Licht sans lumière	mit Licht avec lumière	Bestell No. no. commande	Preis Fr. ohne MwSt sans TVA
-------------------------------	----------------------------	---------------------------	-----------------------------	------------------------------------

Aebi						
AM 1 Chassis Nr angeben	GX200 SHQ4	GX200 SMC4	HK001 010 002	880.-		
Mag 1021, Blechtank bis Serie 3						
AM 1, Mag 1021, Kunststofftank Serie 4-6			HK001 010 092	880.-		
AM 1, Kubota, GS 200 ab Serie 7			HK001 010 099	880.-		
AM 7, CC16	GX270 SHQ5	GX270 SMC4	HK002 010 003	820.-		
AM 8			HK002 010 003	820.-		
AM 9			HK002 010 003	820.-		
AM 10			HK002 010 004	980.-		
AM 15			HK002 010 004	980.-		
AM 16			HK002 010 005	980.-		
AM 18			HK002 010 013	920.-		
AM 20			HK002 010 013	920.-		
AM 30 Benzin			GX390 SHQ5	GX390 SMC1	HK002 010 006	770.-
AM 40					HK002 010 007	685.-
AM 41 Mag	HK002 010 007	685.-				
AM 41 Vanguard	HK002 010 074	800.-				
AM 42	GX390 SME6	HK002 010 051			880.-	
AM 42	GX390 SXE4 (El. Starter)		HK002 010 052	870.-		
AM 52	GX270 SHQ5	GX270 SMC4	HK002 010 008	740.-		
AM 53	GX390 SHQ5	GX390 SMC1	HK002 010 009	990.-		
AM 60			HK002 010 010	990.-		
AM 70			HK002 010 011	990.-		
AM 75			HK002 010 012	790.-		
AM 80 Benzin			HK002 010 006	775.-		
BM 5			GX270 SHQ5	GX270 SMC4	HK002 010 001	820.-
BM 8	HK002 010 001	820.-				
CC 16	HK002 010 003	990.-				
CC 26	HK002 010 013	925.-				
CC 36		GX390 SMC1	HK002 010 106	800.-		
CC 46	GX 390 SHQ5	GX390 SMC1	HK002 010 074	805.-		
CC 56		GX390 SME6	HK002 010 100	880.-		
HC 44	GX390 SHQ5	GX390 SMC1	HK002 010 076	840.-		
KM 51		GX390 SCK4	HK002 010 090	660.-		
KM 54		GX390 QME0	HK002 010 078	835.-		
SF 1	GX390 QXQ4		HK002 010 108	295.-		
TP 1000	GX390 SCK4 (El. Starter)		HK002 010 014	1650.-		

Agria				
2400, Hirth 111 AISB	GX270 SHQ5	GX270 SMC4	HK002 010 102	900.-
2500 Hacke			HK002 010 087	900.-
3100 Basco	GX160 QHQ4		ohne Satz	
3200/251	GX160 SX4		HK001 010 050	800.-
3400 Mag 1029	GX270 SHQ5	GX270 SMC4	HK002 010 049	800.-
3400 Rotax 232			HK002 010 103	800.-
5400 Rotax 150 nicht für Rotax 182			HK002 010 067	800.-
5500 Rotax 232			HK002 010 093	800.-

BCS				
630	GX240 SXQ4	GX270 SMC4	HK002 010 001	820.-

Bucher				
Jet 2	GX390 SHQ5	GX390 SMC1	HK002 010 023	810.-
Jet 3, Kubota GH 400	GX390 SHQ5	GX390 SMC1	HK002 010 081	760.-
Jet Junior	GX270 SHQ5	GX270 SMC4	HK002 010 070	800.-
K 2	GX200 SHQ4	GX200 SMC4	HK001 010 015	840.-
K 4	GX270 SHQ5	GX270 SMC4	HK002 010 016	870.-
M 50	GX200 QHQ4		ohne Satz	
M 100	GX200 SHQ4	GX200 SMC4	HK001 010 017	840.-
M 300, MAG Kubota	GX270 SHQ5	GX270 SMC4	HK002 010 018	780.-
M 500	GX390 SHQ5	GX390 SMC1	HK002 010 021	825.-
M 550			HK002 010 055	825.-
M 600			HK002 010 022	860.-
Record 2 (1945)	GX270 SHQ5	GX270 SMC4	HK002 010 086	865.-
Record 25			HK002 010 019	880.-
Record 38			HK002 010 020	880.-
Elite 10			HK002 010 083	770.-

Bur Sturm				
S5U	GX270 SHQ5	GX270 SMC4	HK002 010 056	750.-
Sturm II			HK002 010 059	825.-

Ferrari				
790C	GX240 SXQ4	GX 270 SMC4	HK002 010 001	820.-

Fort				
150, 230	GX160 QHQ4		HK001 010 064	160.-
180/83, Inter 350	GX270 SHQ5		HK002 010 115	870.-
280/150, Inter IM359	GX270 SHQ5		HK001 010 110	820.-

Maschinen Typ type machine	ohne Licht sans lumière	mit Licht avec lumière	Bestell No. no. commande	Preis Fr. ohne MwSt sans TVA
-------------------------------	----------------------------	---------------------------	-----------------------------	------------------------------------

Goldini				
UNI 8S	GX270 SHQ5		HK002 010 114	795.-
611 AA4			HK002 010 048	760.-
FC 80 Acme AL290B			HK002 010 104	800.-
FC 950F Lombardini IM 359			HK002 010 124	785.-

Grillo				
Grillo G 125 - 127	GX 240 QHQ4		9B 3911	530.-
Grillo G 85/107*	GX 240 QHQ4		9B 3711	530.-
Grillo GF 3 / 4	GX 240 QHQ4		9B 3911	530.-
Grillo GF 3 / 4*	GX 240 QHQ4		9B 3711	530.-

*aktive Kupplung

Holder				
E 250	GX270 SHQ5	GX270 SMC4	HK002 010 001	820.-

NEU! Nouveau! Honda Raupentransporter / Transporteur

HP 400	GXV 160 N5X5		HK002 010 111	1580.-
HP 500	GX 160 SHQ4			

Pöttinger				
Heuraupe re. laufend	GX390 SHQ5		HK002 010 039	1045.-

Rapid						
101	GX200 SHQ4	GX200 SMC4	HK001 010 025	655.-		
105	GX390 QXQ4		HK002 010 122	470.-		
117 Inter IM 359	GX270 SHQ4		HK002 010 110	820.-		
201 / Mag 1026	GX160 SX4		HK001 010 060	725.-		
203 **	GX270 SHQ5	GX270 SMC4	HK002 010 026	700.-		
303			HK002 010 027	720.-		
304			HK002 010 098	720.-		
306 Basco **			HK002 010 030	700.-		
306 Cotiem **			HK002 010 029	700.-		
306 Mag **			HK002 010 026	700.-		
307 Mag **			HK002 010 026	700.-		
307 Basco **			HK002 010 030	700.-		
406 Robin EY40D			GX390 SHQ5	GX390 SMC1	HK002 010 080	710.-
406 Basco					HK002 010 080	710.-
505 Mag **	HK002 010 031	740.-				
505 Robin	HK002 010 032	940.-				
505 Vanguard	HK002 010 065	940.-				
507	HK002 010 068	740.-				
606	HK002 010 033	740.-				
Euro3+4 IC 11PS	HK002 010 077	830.-				
Euro3+4 Vanguard	HK002 010 042	830.-				
Euro3+ 4 Mag GH340	HK002 010 082	830.-				
K 205	GX270 QXQ4		HK002 010 094	470.-		
Mondo / GH 280		GX270 SMC4	HK002 010 084	335.-		
Mondo, Subaru 9 EX27		GX270 SMC4	HK002 010 130	370.-		
1 Mondo / Basco		GX270 SMC4	HK002 010 119	370.-		
REX / Basco u. Mag			HK002 010 024	690.-		
Spezial	GX390 SHQ5	GX390 SMC1	HK002 010 034	890.-		
Standard			HK002 010 037	890.-		
Super 60			HK002 010 035	890.-		
Super			HK002 010 036	890.-		
Suiss, bis Nr. 3441			GX390 SHQ5	GX390 SMC1	HK002 010 095	870.-
Suiss, ab Nr. 3442	GX390 SHQ5	GX390 SMC1	HK002 010 126	870.-		
Universo	GX390 SHQ5	GX390 SMC1	HK002 010 107	815.-		
U Basco	GX270 SHQ5	GX270 SMC4	HK002 010 038	805.-		
U MAG			HK002 010 088	805.-		

** Prix supplémentaire cloche d'embrayage d'échange 75,- excl. net. ¹ Redresseur requis

Reform						
112 Konuskuppl.	GX 270 SHQ5	GX270 SMC4	HK002 010 041	780.-		
131 Konuskuppl.			HK002 010 041	780.-		
206 / GS 200 Kubota			HK002 010 116	840.-		
216 D Kubota GH 280			HK002 010 109	800.-		
316 D MAG			HK002 010 043	815.-		
316 D Kubota GS300			HK002 010 085	795.-		
416 K Kubota GH280			HK002 010 085	815.-		
416 K Robin EY40D			GX390 SHQ5	GX390 SMC1	HK002 010 091	815.-
621 IM 359			GX270 SHQ5	GX270 SMC4	HK002 010 001	820.-
715 MAG 1021			GX200 SHQ4	GX200 SMC4	HK002 010 096	795.-
741 IM 359	GX270 SHQ5	GX270 SMC4	HK002 010 001	820.-		
M3L, M3D, Kubota GH280	GX270 SHQ5	GX270 SMC4	HK002 010 121	810.-		
M11	GX390 SHQ5	GX390 SMC1	HK002 010 040	735.-		
M12 Mag1026/29			HK002 010 043	795.-		
M12 Mag1040/45			HK002 010 044	795.-		
M12 Rotax 2Takt 232			HK002 010 044	795.-		
M12 Kubota GH340			HK002 010 043	795.-		
M12 Kubota GH 400			HK002 010 085	815.-		
MKW 10			HK002 010 040	735.-		
MKW 11			HK002 010 040	735.-		

Vibroplatte Weber				
VB45-2	GX120 QX4		H001 010 200	11.-